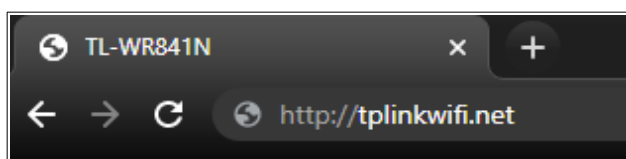


TP-LINK TL-WR841N - KONFIGURACJA ROUTERA - PPPOE

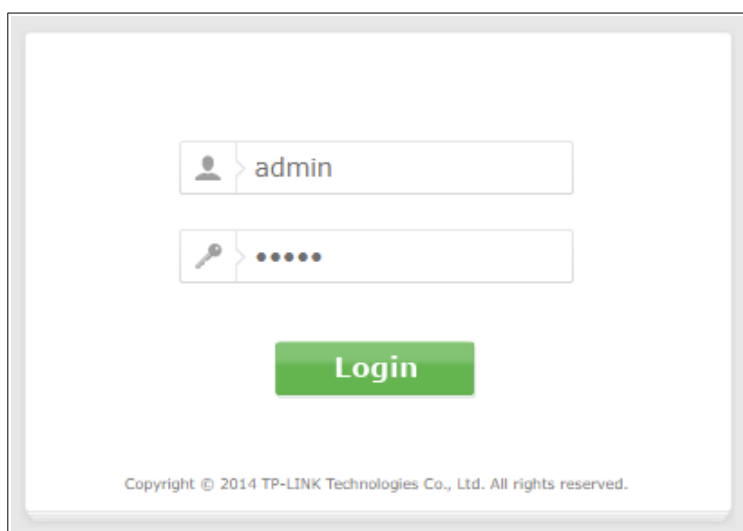
Aby rozpocząć konfigurację routera, należy uzyskać z nim połączenie, wybierając jedną z opcji:

- **połączenie przewodowe** - kabel internetowy pomiędzy gniazdem ethernet w komputerze, a portem LAN w routerze (gniazdo oznaczone kolorem żółtym),
- **Wi-Fi** - nazwa sieci bezprzewodowej (SSID) oraz domyślne hasło (Wireless Password) widnieją na naklejce na odwrocie routera.

Po połączeniu z routerem, pierwszym krokiem jest zalogowanie się do opcji konfiguracyjnej routera - należy otworzyć przeglądarkę internetową, a w polu adresowym wpisać <http://tplinkwifi.net> lub adres **192.168.0.1**.

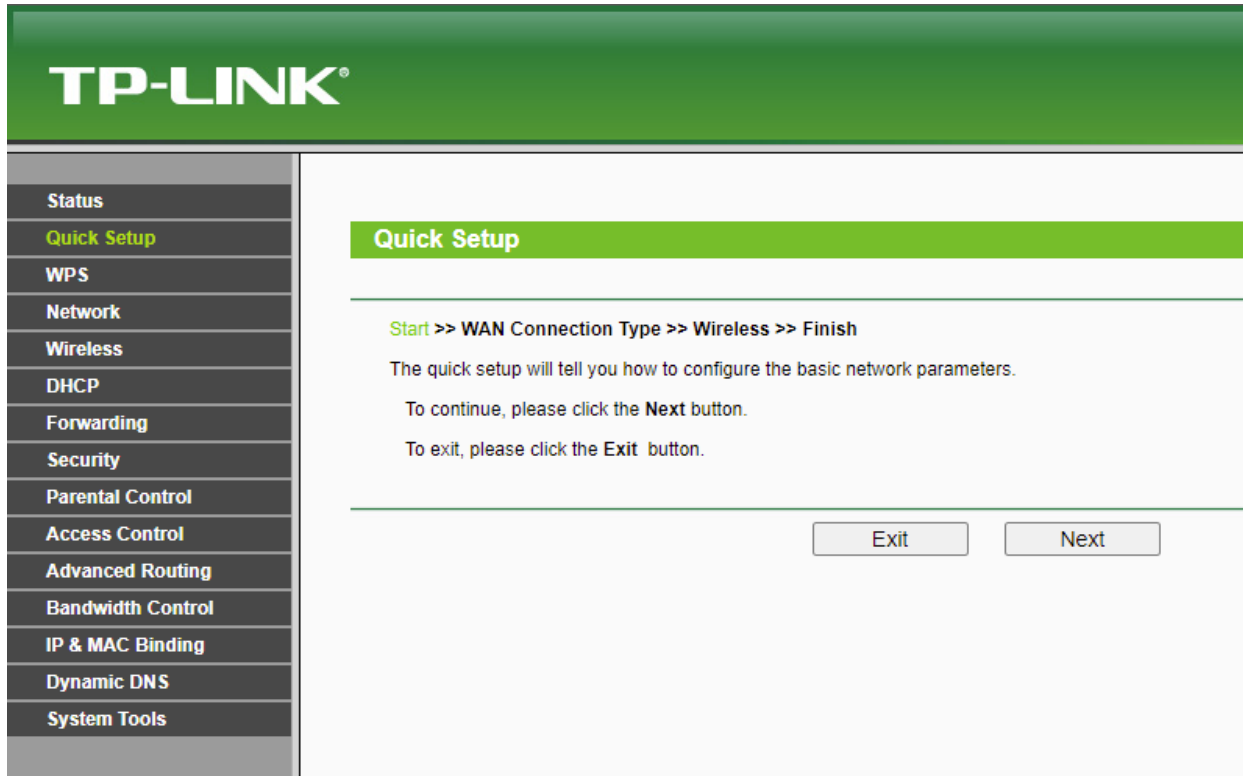


Następnie należy zalogować się do konfiguracji routera - w tym celu należy wpisać domyślne dane dostępowe, znajdujące się na naklejce na odwrocie routera (domyślne dane to admin/admin).

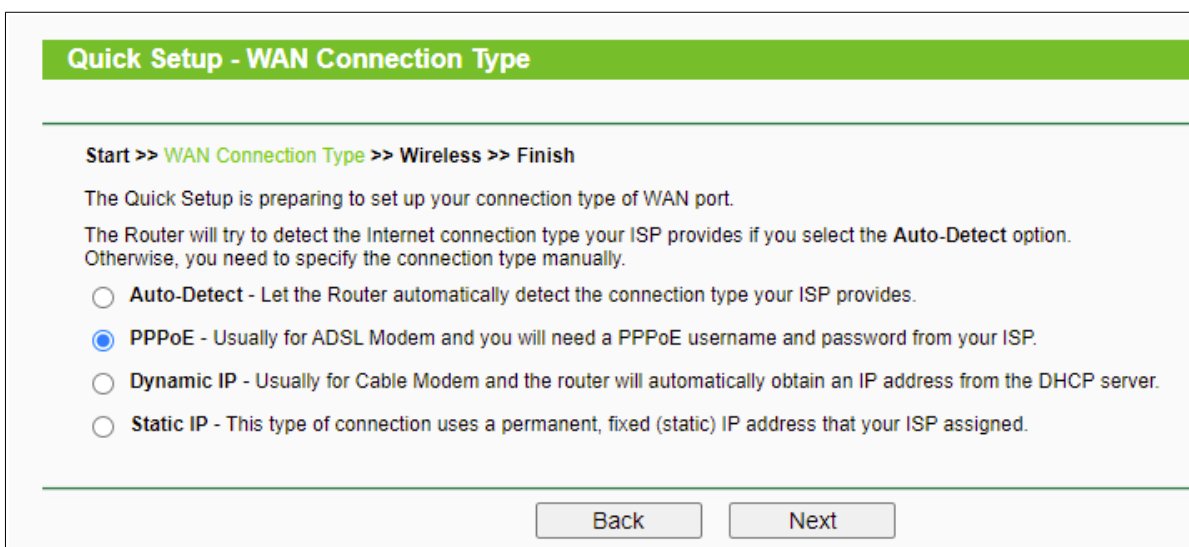


Nie mylić z danymi dostępowymi do sieci bezprzewodowej!

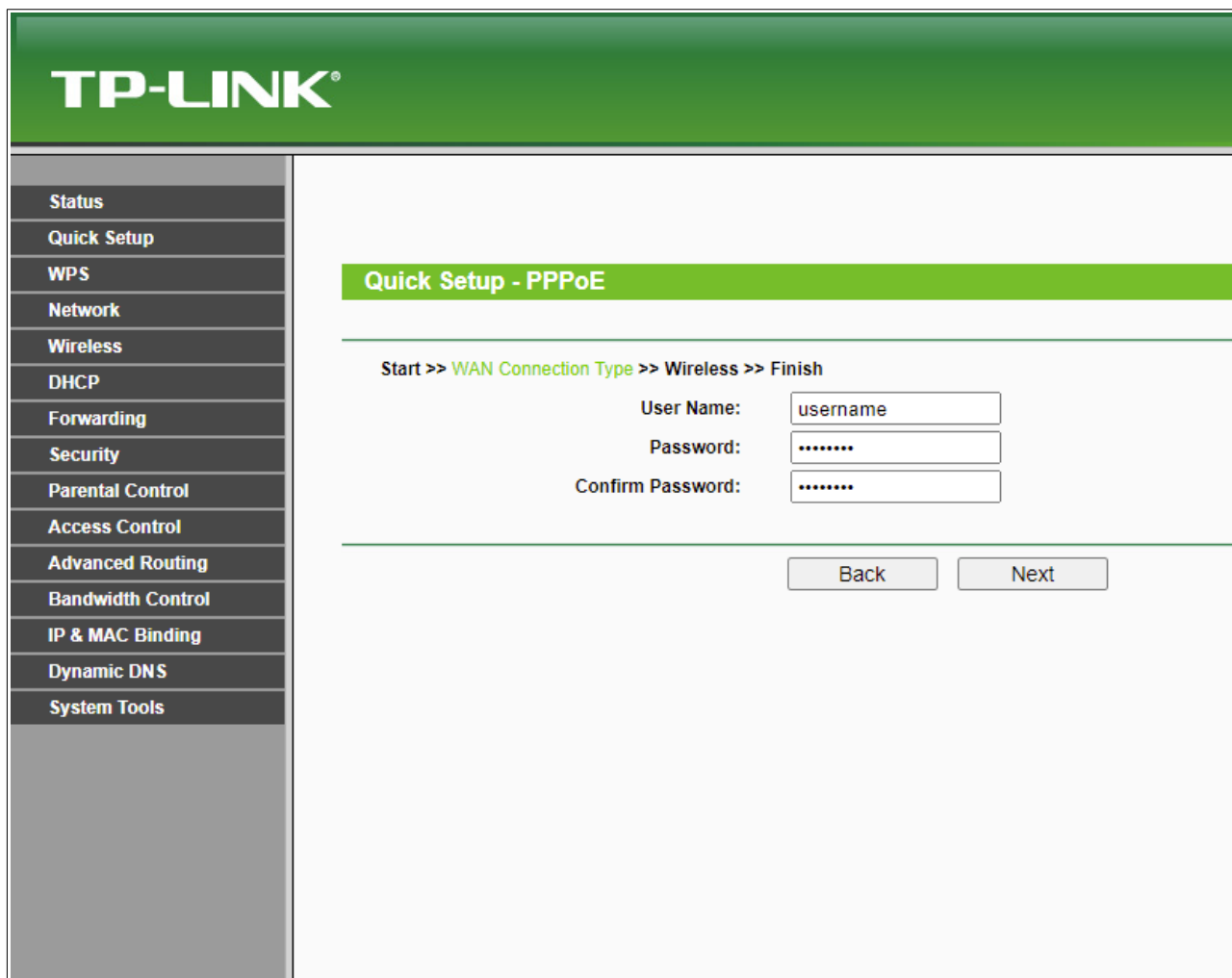
Po pomyślnym zalogowaniu, należy skonfigurować router za pomocą kreatora konfiguracji. Z menu po lewej stronie, należy wybrać **Quick Setup/Szybka konfiguracja**, a następnie rozpocząć klikając **Next**.



W kolejnym kroku należy wybrać typ pobierania adresacji. Należy zmienić tryb z **Auto-Detect** na **PPPoE**.



Następnym etapem jest wpisanie danych autoryzacyjnych do konta PPPoE, które dołączone są do umowy. Należy wpisać nazwę użytkownika oraz podwójnie hasło, a następnie przejść dalej.



TP-LINK®

Status
Quick Setup
WPS
Network
Wireless
DHCP
Forwarding
Security
Parental Control
Access Control
Advanced Routing
Bandwidth Control
IP & MAC Binding
Dynamic DNS
System Tools

Quick Setup - PPPoE

Start >> WAN Connection Type >> Wireless >> Finish

User Name:

Password:

Confirm Password:

Kolejnym krokiem jest konfiguracja sieci bezprzewodowych. Nazwa sieci bezprzewodowej (*Wireless Network Name*) oraz hasło (*PSK Password*) nie muszą być zmieniane. Jeśli dane będą jednak edytowane, należy pamiętać, że hasło musi zawierać minimum 8 znaków.

Quick Setup - Wireless

Start >> WAN Connection Type >> **Wireless** >> Finish

Please use the WiFi switch on this device to enable/disable radio

Wireless Radio:

Wireless Network Name: (Also called the SSID)

Region:

Warning: Ensure you select a correct country to conform local law. Incorrect settings may cause interference.

Mode:

Channel Width:

Channel:

Max Tx Rate:

Wireless Security:

Disable Security

WPA-PSK/WPA2-PSK

PSK Password:

(You can enter ASCII characters between 8 and 63 or Hexadecimal characters between 8 and 64.)

No Change

Ostatnim krokiem jest zakończenie konfiguracji poprzez kliknięcie przycisku *Finish*.

Quick Setup - Finish

Congratulations! This device is now connecting you to the Internet. For detail settings, please click other menus if necessary.